

令和3年
2021年

かしばし社協だより

3月発行

* 社会福祉活動功労者表彰 *

★受賞おめでとうございます★

●表彰状受賞者(敬称略)

障害者自立更生者

【香芝市身体障害者福祉協会】

中村 多恵子

【香芝市手をつなぐ育成会】

中島 奈緒美

ボランティア活動功労者(個人)

【香芝市ボランティア連絡協議会】

齋藤 知恵子 (手話サークルかしば)

吉村 祥予子 (編み物クラブ)

【地域福祉推進委員会】

中西 久良 (平野の福祉を進める会)

吉村 保 (平野の福祉を進める会)

岸田 恭子 (せきや青葉台手をつなごう会)

清水 清子 (ふれあい西真美)

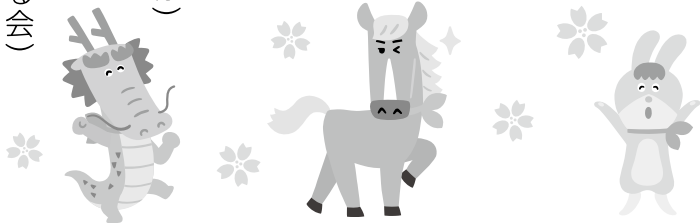
岩本 よし江 (ふれあい西真美)

木原 美津子 (近住地域福祉推進委員会)

田口 まり (近住地域福祉推進委員会)

前田 昌代 (磯壁みつわ会)

※今年度は新型コロナウイルス感染症の影響で残念ながら社会福祉大会及び表彰式の開催はできませんでしたが、社会福祉活動の推進に寄与されました方々に対しまして、表彰状を贈呈いたしました。



ウェブサイトリニューアル!

2021年3月1日

より多くの方に福祉の情報をお届けできるように、かしばし社協のウェブサイト(ホームページ)をリニューアルいたしました!

市民の皆さまに、いままでよりもっとかしばし社協の事を知っていただけるように、どしどし情報を更新していきます!
これからのかしばし社協ウェブサイトにご期待ください!

かわいいえとフレンズがいっぱい
色んな種類の端末でご覧いただきやすくなりました!



パソコン・タブレット(横向き)



タブレット(縦向き)



スマートフォン



<https://ka-shakyo.or.jp>

「Facebook」もよろしくお願ひします
<https://www.facebook.com/ka.shakyo/>

(1)

発行・編集



社会福祉法人 香芝市社会福祉協議会

〒639-0251 奈良県香芝市逢坂一丁目374番地1
(香芝市総合福祉センター内)
TEL 0745-76-7107(代表) FAX 0745-76-7104



HP



Facebook

<https://ka-shakyo.or.jp>

【E-mail】 info@ka-shakyo.or.jp

<https://www.facebook.com/ka.shakyo/>

赤い羽根共同募金・歳末あすけあい運動 ご協力ありがとうございました!

赤い羽根共同募金

募金総額 253,769円(2月16日現在)

10月1日から始まった赤い羽根共同募金には、多くの募金が寄せられました。この募金は地域の福祉活動の財源として、地域へ還元されます。

募金の協力をいただいた個人・団体(五十音順・敬称略)

★磯壁みつわ会

★逢坂福祉推進委員会

★香芝市中区 民生児童委員協議会

★香芝市北区 民生児童委員協議会

★香芝市東地区 民生児童委員協議会

★近住地域福祉推進委員会

★シニアクラブ五位堂

★せきや青葉台手をつなごう会

★竹の杜茶論

★畑ノ浦・旭ヶ丘しみず会

★ふれあい西真美

★匿名(京都府)

★匿名(貯金箱ご持参の方)

募金箱設置を通じて募金の協力をいただいた法人・団体(五十音順・敬称略)

★オートボックス 香芝インター店

★株式会社オークワ 香芝インター店・香芝逢坂店・香芝南店

★株式会社南都銀行 香芝支店・二上支店・真美ヶ丘支店

★株式会社りそな銀行 香芝支店

★奈良県農業協同組合 かしば営農経済センター・かしば支店・二上支店
二上営農経済センター

★奈良中央信用金庫 香芝支店・二上支店

★日本郵便株式会社 香芝郵便局

★大和信用金庫 香芝支店・香芝中央支店

★香芝市役所・中央公民館・ふたかみ文化センター・総合福祉センター

自動販売機の設置を通して募金の協力をいただいている法人・団体

(五十音順・敬称略)

★社会福祉法人博寿会 介護老人保健施設 てんとう虫

★奈良中央信用金庫 香芝支店



寄付金付き商品販売を通じて募金の協力をいただいた法人(敬称略)

★株式会社オークワ(全店舗でご協力いただき、香芝市内で販売された商品にかかる寄付金について寄付していただきました)

歳末たすけあい運動

募金総額 177,329円(2月16日現在)

歳末助け合い運動は、全額、社会福祉協議会に配分され、地域福祉推進委員会や関係の福祉団体が実施する歳末地域福祉強化事業に充当させていただきます。歳末地域福祉強化事業は、ひとり暮らしや高齢者や母子父子家庭等の方が新たな年を迎える時期に安心して暮らすことができるように、地域内での孤立を予防するために実施する事業のことです。本年は、新型コロナウイルス感染症の流行もあり事業が行われなかったため、集まった募金は次年度に繰越致します。

募金の協力をいただいた個人・法人・団体(五十音順・敬称略)

★株式会社キタイ

★株式会社ヨネセン

★近住地域福祉推進委員会

★社会福祉法人鳳雛会 どんぐり学園 どんぐり

★せきや青葉台手をつなごう会

★関屋近鉄住宅地自治会

★関屋近鉄住宅地民生児童委員

★関屋むつみ会

★匿名(毎年郵送していただいている方)

募金箱設置を通じて募金の協力をいただいた法人・団体(五十音順・敬称略)

★オートボックス 香芝インター店

★香芝市役所・中央公民館・総合福祉センター

義援金募集について

『熊本県南豪雨義援金』(災害救助法適用)

令和2年7月3日から九州を中心に降り続いた大雨により被災された方々を支援する義援金の募集期間が、令和4年3月31日まで延長されました。ご支援・ご協力の程よろしく願います。(窓口での手数料は無料です)

【振込先】 ゆうちよ銀行 00970191196424

熊本県共同募金会熊本県南豪雨義援金



北今市^でる^すびす会手漉き和紙クラブ



日本の伝統をかしばで体験！！世界で1つの作品づくり



北今市るびす会では、昔ながらの製紙法で、今も続く伝統的な和紙の製法の一つである「紙漉き」とおし、伝統工芸の魅力・奥深さを知ること、製法と作品を次世代に伝えていくことを目的に、「手漉き和紙クラブ」を設立しました。活動には多くの方が集まり、積極的に作品作りに励んでいらっしゃいます。

原料も昨今の環境問題に配慮して「牛乳パック」を利用し、漉き枠等も特別な物を利用してあります。間に草花を挟んだり、創意工夫された作品作りに取り組みでおられます。

完成までには、水分を抜く工程や、乾燥させる工程などもあり、多くの時間がかかりますが、皆さんが真剣に楽しみながら活動されていることが印象的でした。体力的に過度なこともなく、待ち時間には歓談の時間も取れますので、「多くの方に楽しく参加していただければ。」と皆さんのご意見が耳に残っています。

この活動が、新たなつどいの場として広がっていくことが、とても楽しみです。



～ あたたかいご支援、ありがとうございました～

(受付順・敬称略)

【物品預託】

松永智子・博扇会・山内美和子・吉川繁孝・西村幸子・石川あゆみ・さくら会会員・白鳳ふれあいの会・ボランティアお役に立ち隊・さくら筆・手話サークルかしば・舞踊団HARUNA・日達美代子・川辺知賀子・筒井美幸・畑ノ浦・旭ヶ丘しみず会・吉川和樹・西口晴美・田中恵子・終迫理奈・塩見恵子・西育代・小林浩子・食のサポーターかしば 有志一同・香芝市更生保護女性会・狐井やすらぎサロン・濱田嘉代子・中村恵子・中村昌平・西脇敬子・黒松康至・辻本智世子・川村マリ子・常光文男・義光寺(馬場弘暢)・NPO法人T-seed・ふれあい西真美・奥平直子・国際ボランティア会花組・匿名51名 計74名+16団体

【現金預託】

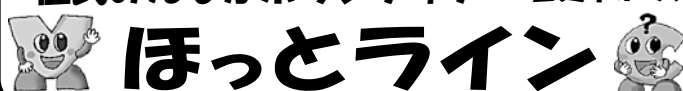
北今市の匿名14,361円・匿名10,000円・ふれあい手作り10,000円・匿名5,000円・平野自治会10,000円・平野水利組合10,000円・平野の福祉を進める会10,000円・平野寿会10,000円・瓦口地域福祉推進委員会20,000円・JAたすけあい組織ハートの会10,000円・匿名5,000円・匿名5,000円・匿名5,000円・録音ボランティア山びこ10,000円・匿名5,000円・匿名50,000円・塩見恵子10,000円 計8名+9団体 199,361円

2月1日(月)～5日(金)において、生活にお困りの世帯の方々のために、第4回緊急食料支援(フードドライブ)を実施しました。今回も県内各地の皆さまからたくさんご寄附をいただき、約100世帯の方々にお届けすることができました。



皆さまからのあたたかいお気持ちが集まり、今年度は4回の緊急食料支援を実施できました。ご寄附いただいた皆さま、食料を仕分けしてくださったボランティアの皆さま、ご協力ありがとうございました！

第4回

緊急食料支援(フードドライブ) 実施しました

住民みんながボランティア ~香芝市ボランティアセンター~ 香芝市総合福祉センター 1階
 ほっとライン  〈開所日時〉
月・火・水・木・金
午前9時~午後4時 [TEL/FAX] 76-7179 [E-mail] vcenter@ka-shakyo.or.jp

♪ 令和2年度新規登録団体からの活動紹介♪

 **楽しんで活動しています♪**
 **活動を通して色々な出会いがあります!**

♥なごみ (令和2年10月登録)
 白鳳台にある香芝市地域交流センターで、「子ども食堂なごみ」と認知症カフェ「なごみカフェ」を運営しています。地域の方々の交流の場、地域のつながりを創る場として、誰でも気軽に立ち寄って交流や相談をしながら、ほっと一息ついてもらえる憩いの場所です。


♥二上ツリーピットガーデン (令和2年10月登録)
 二上駅ロータリー周辺道路を清掃し、お花を植え、道行く人が楽しめる「街庭」を作っています。歩道のゴミをひとつ拾い、お花をひとつ植える事で、知らない人との会話が生まれています。まだまだ規模は小さいですが、これからみんなを幸せにする種をいっぱい撒いていきます。

☆ ボランティアセンターは、皆様のボランティア活動を応援します ☆

令和3年度 登録受付中!

3月1日より、令和3年度の登録を開始しています。現在加入しているボランティア活動保険の補償期限は、令和3年3月31日までです。4月からの活動に備えて、保険の加入手続きにお越しください。

- ★ボランティアグループ登録
- ★スマイルサポーター登録 (個人で活動されている方)
- ★ボランティア活動保険



新規登録の方もお待ちしております!

♥にがお絵「どれみ」 (令和3年1月登録)

長年の似顔絵描きの経験から、似顔絵の存在や描く楽しさを少しでも多くの人に知ってもらいたいと活動を始めました。どなたでも気軽に似顔絵にふれていただける様、講座や子どものための活動などの場を広げていきたいと思っています。

善意銀行へのご寄附、ありがとうございます (1月6日~3月5日)

福祉のために下記のとおりご寄附をいただきました。この善意をありがたくお受けし、ご意志に添って活用させていただきます。温かい善意に感謝いたします。

(受付順記載)

あしびハイツの匿名様より	100,000円
徳蔵院住職 富岡昭岳様、 寶樹寺住職 中村勝胤様より寒行浄財として	55,012円

登録職員募集

社会福祉協議会では令和3年度登録職員を募集いたします。

- ***応募資格**
保育士・幼稚園教諭・生活支援員経験者及び各保有者、用務員(満60歳~64歳までの方)
- ***受付開始**
随時
- *その他、詳細についてはお問い合わせください。 ☎76-7107

★ふれあい総合相談 ☎79-5858★

※総合福祉センターの改修工事に伴い、下記のとおり変更になっております。ご不便をおかけして申し訳ございませんが、ご理解いただきますようお願いいたします。

相談名	相談内容	相談日
一般相談	日常生活における心配ごと	月~金曜日 午前9時~午後5時
心配ごと相談所	日常生活における心配ごと (民生児童委員、知識経験者、行政相談委員、人権擁護委員による対面相談)	毎月第1水曜日 午前9時~午後3時 毎月第3水曜日 午前9時~正午 ※第2・4水曜日は休止させていただきます
	※相談場所を、『市役所会議室棟 第1会議室』に変更させていただきます	
福祉法律相談	成年後見制度や悪質商法被害などの福祉法律相談 【相談担当：奈良県司法書士会】	※改修工事の間、休止させていただきます (工事期間：令和4年7月までの予定)